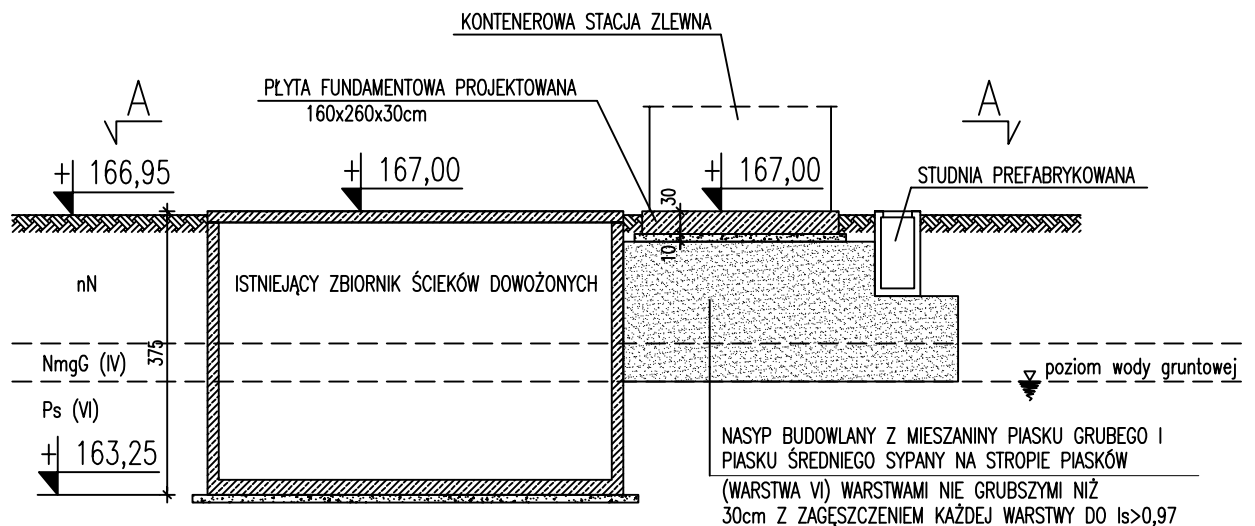
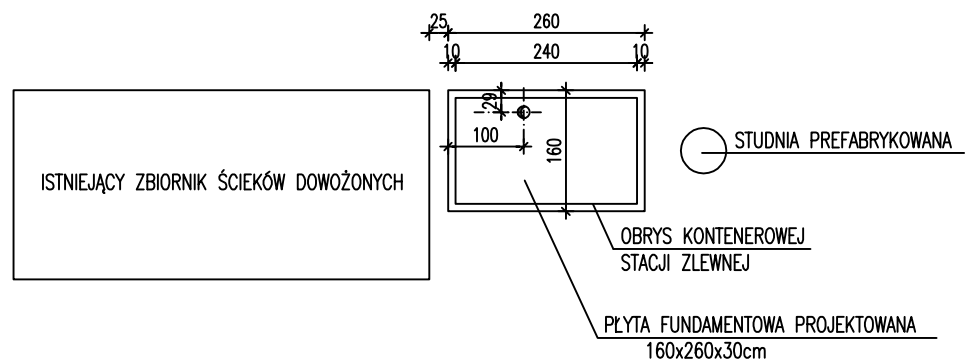


OBIĘKT NR 01. PUNKT ZLEWNY. FUNDAMENT



PRZEKRÓJ A-A



UWAGI:

1. RYSUNEK ROZPATRYWAC ŁĄCZNIE Z PROJEKTEM TECHNOLOGICZNYM I PROJEKTAMI BRANŻOWYMI.
2. IZOLACJA POZIOMA NA BETONIE PODKŁADOWYM: 2xPAPA
3. IZOLACJA FUNDAMENTU TYPU LEKKIEGO PREPARATAMI ZABEZPIECZAJĄCYMI BETON PRZECZYSTOŚĆ
4. PRACE PROWADZIĆ POD STAŁYM NADZOREM GEOLOGICZNYM.
5. USYTUOWANIE PRZEJŚĆ SZCZELNYCH WYKONAĆ ZGODNIE Z PROJEKTEM TECHNOLOGII.
6. DOPUSZCZALNA WAGA KONTENEROWEJ STACJI ZLEWNEJ: 1200kg

BETON KONSTRUKCYJNY: C25/30 W6

BETON PODKŁADOWY: C16/20

STAL ZBROJENIOWA: AIIN (B500SP)

ECOKUBE		TECHNOLOGIE OCHRONY ŚRODOWISKA	
Ecokube Sp. z o.o., ul. Wólczańska 128/134, 90-527 Łódź			
Inwestor:		GMINA TUŁOWICE, ul. Szkolna 1, 49-130 Tułowice	
Zadanie inwestycyjne:		BUDOWA I ROZBUDOWA (MODERNIZACJA) OCZYSZCZALNI ŚCIEKÓW W TUŁOWICACH	
Nazwa opracowania:		Branża:	Faza:
PROJEKT PRZEBUDOWY I ROZBUDOWY OCZYSZCZALNI ŚCIEKÓW W TUŁOWICACH		KONSTRUKCJA	P.T.
Tytuł rysunku:		Skala:	Data:
OBIEKT NR 01. PUNKT ZLEWNY. FUNDAMENT. RYSUNEK SZALUNKOWY		1:100	09.2024
PROJEKTOWAŁ	NR UPRAWNIENI		Nr rysunku:
mgr inż. Jakub Stępnia	158/02/WŁ		K01-01
SPRAWDZIŁ	NR UPRAWNIENI		
mgr inż. Tomasz Potocki	25/89/WŁ		
OPRACOWAŁ	-		